



ひとりひとりの可能性をキャリアに変えていく

一歩ずつ、着実に、未来へ

Recruiting Guide



山田&パートナーズ アカウンティング株式会社

Yamada & Partners Accounting Co., Ltd.

人「材」が人「財」を育てる

当社は2009年1月に税理士法人山田&パートナーズのグループ会社として設立され、厚い顧客基盤と多様な営業リソースを活かして、企業から経理と労務のアウトソーシングを受託する業務を行っています。人の知識とITを融合させる事務系専門業務のニーズは高く、今後も安定した成長を見込んでいます。当社は、ITテクノロジーの活用に積極的に取り組んでおり、社員の専門知識の向上とITテクノロジーの進化により、お客様に高い付加価値を提供し、今後も進化し続けていきます。経理と労務の業務は専門知識を必要とし、その必要な知識の習得には社内研修を充実させ、社員のスキルアップを支援しています。専門性を身に付けることは、会社にとってのみならず個人にとっても大きな財産であり、自分自身の付加価値を実感できる仕事でもあります。また、社員が働きやすい環境に配慮し、リモートワークやフレックスタイム制を取り入れ、多様な働き方を支援する制度を運用しています。社員には、当社でスペシャリティーを高め、社会に貢献する人財に育ってほしいと願っています。その為に、個と会社が同じ方向に向けて仕事ができる働きやすい職場環境の整備を大切に考えています。ぜひ、我々と共に働き、成長し社会に貢献していきましょう。



代表取締役 三宅 茂久

山田グループ基本理念



健全な価値観

私たちは、信頼される人間集団として、健全な価値観を共有します。



社会貢献

私たちは、高付加価値情報を創造・提供し、顧客と社会の発展に貢献します。

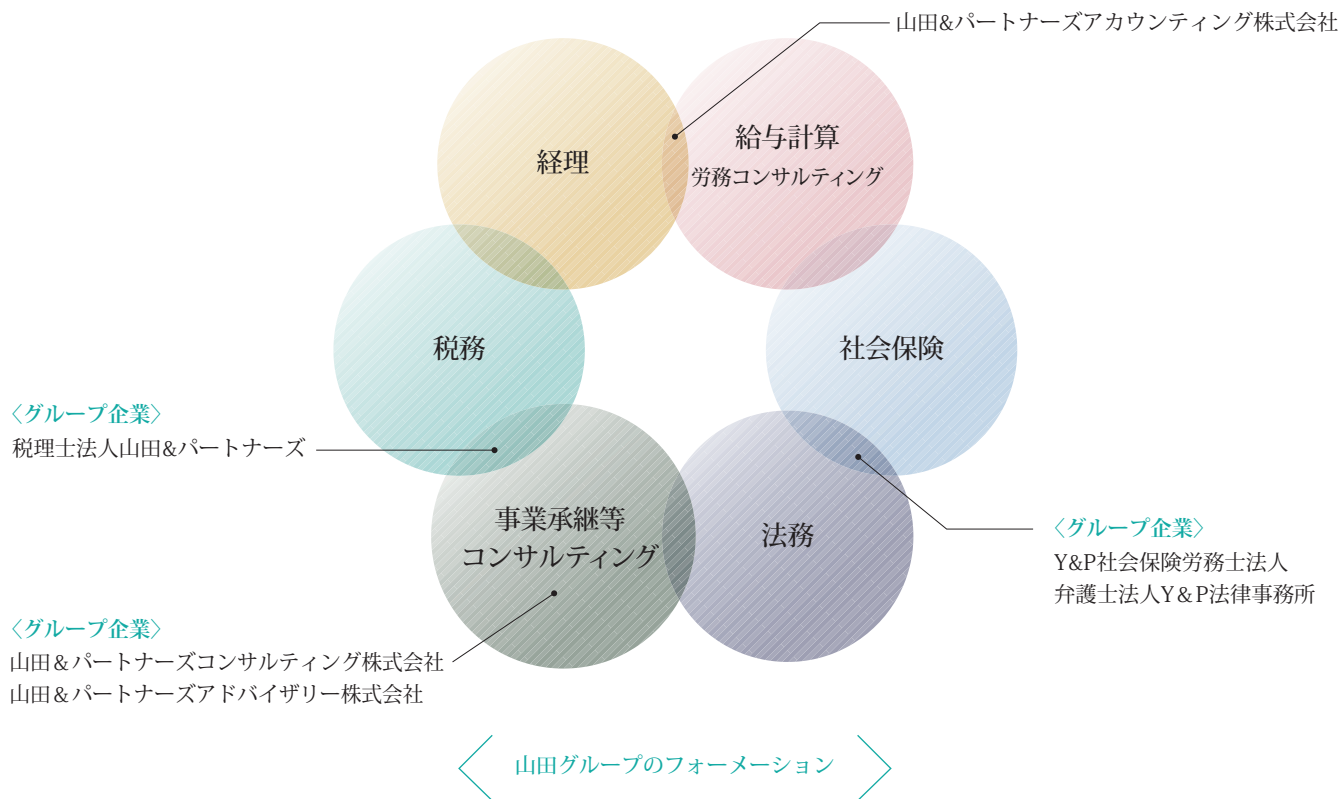


個と組織の成長

私たちは、個と組織の成長と調和を目指し、高い目標を掲げる個を尊重します。

総合型アウトソーシングサービスの提供を目指すYPA

弊社は、経理・労務のアウトソーシング会社として、関連会社の税理士法人山田&パートナーズ、Y&P社会保険労務士法人および、各グループ会社と連携して企業の管理部門(経理・労務)に特化したサービスを提供しています。付加価値の高いサービスを提供することで、社会に貢献し、お客様の事業活動をサポートするプロフェッショナル集団です。



YPAは企業の「経理」「労務」領域をフルサポートするプロフェッショナル企業です

アウトソーシングサービスの未来

企業の重要な経営戦略のひとつとして、定型・定性的な間接業務における効率化、コンプライアンスの強化、社員の労務体制の改善など、事業基盤の質・精度の向上、統一化・集約化が重要な経営課題となっています。特に、経理・労務に対応するための業務と体制はハイコスト・ローリターン、さらに専門性が高く、効率とともに正確性を実現する人材の確保・育成は難しい課題であることから、よりアウトソーシングの活用が加速していきます。



専門業者のスキルを活用できる



リソースを
コア業務に集中させられる



業務を
効率化できる

アウトソーシングによる企業メリット

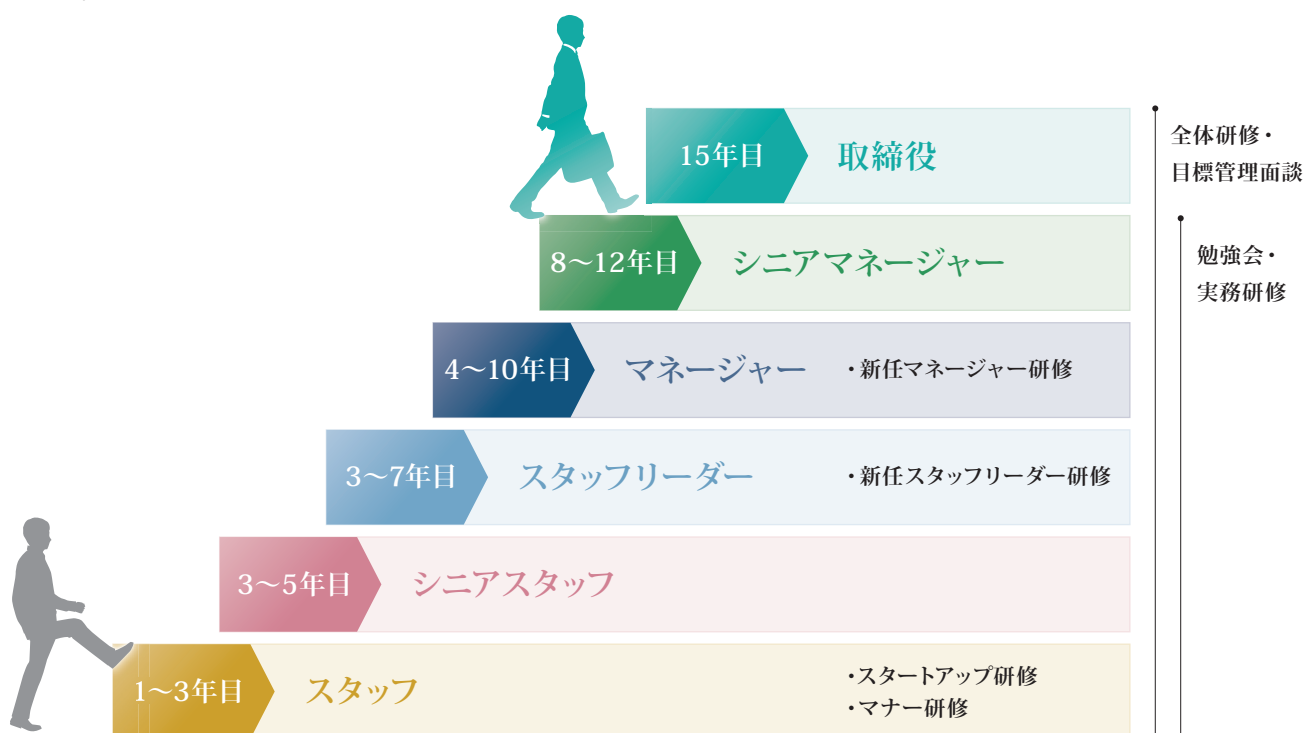
【ゼロ】からスタートできる会社です。 求めるのは自己成長意欲です。



入社当初は、専門用語や専門知識、学習方法やスキルアッププロセスなど、誰でも戸惑うことがあると思いますが、充実した研修、先輩が寄り添う実務経験等を通じ、自ら意欲をもって取り組めれば確実に成長を実感できる会社です。経理・労務のプロフェッショナルを目指し、私たちとともに成長しましょう。

あなたのキャリアアップを支援する目標設定・進捗管理面談制度

上司との目標設定面談で個々の目標を具体化・共有して、上司があなたの成長を支援します。業務を通じて”スキルの向上”を図りながら”達成度”を高め、プロフェッショナルの一員としての自覚が「やりがい」に繋がっていきます。



キャリアパスを支援する様々な研修制度

対象者	所属	研修項目
スキルアップ研修		
新卒	共通	マナー研修(新卒向け:外部講師)
新卒	経理	会計ソフト研修
新卒	経理	間違い探し研修 チェックリスト含む
全員	共通	情報セキュリティ研修
全員	労務	算定・労働保険年度更新研修
全員	労務	給与奉行操作研修
全員	労務	年末調整研修
選抜	経理	チェッカー養成&訪問対応メンバー育成研修
選抜	労務	労務相談対応力・給与計算実務強化研修
選抜	労務	チェッカー養成&見積作成・コスト意識研修
定期的な勉強会		
全員	共通	週次テスト(時事・社内ルール・業務)
	共通	規範基軸の認識・理解
	共通	中期経営計画進捗確認
	共通	失敗事例発表
	共通	インシデントの共有・対策の検討
2022年特別研修実施例		
選抜	共通	部下育成・後輩指導&フォローアップ研修
全員	YP合同	ハラスメント研修
全員	共通	制度開始直前インボイス制度研修
2023年特別研修実施例		
全員	共通	伝える力強化研修
2024年特別研修実施例		
全員	共通	コミュニケーション研修
2025年特別研修実施例		
全員	共通	アサーティブコミュニケーション研修
全員	共通	タイムマネジメント研修
2026年特別研修		
全員	共通	ロジカルコミュニケーション研修
グループ会社(YP)合同研修		
新入社員	共通	新人研修
新入社員	共通	Outlook研修、Excel研修
選抜	共通	税制改正研修
選抜	共通	平日全体研修(テーマは毎年変動)
選抜	共通	ビジネス開発研修





《異業種からの転職》マイキャリアの現在と未来 若きリーダーの挑戦

マネージャー S.S.
1988年(昭和63年)生
茨城県土浦市出身

2009年

社会人スタートは アパレル業界

服飾専門学校卒業後、アパレル業界に就職。
店舗での業務経験を重ねながら、売上や経営
数値の重要性を意識し始める。

2009



2016年

転職

スタートアップ企業の支援などにも取り組んでいる会計
業界(会計事務所)に転職。記帳代行や給与関連業務
の他、会計ソフト導入や他のシステムとの連携等に従事。



2014年
結婚・長男誕生

2016

2019年

もっと大きい仕事 がしたい!

さらなるキャリアアップを
転職活動を行い山田&パー
(作業)、支払業務(作業)な
成等、未経験領域にも挑戦
已研鑽を重ね、目標としてい
年は大型案件にも携わる。

目標に、幅広く仕事ができる環境を目指して
トナーズアカウンティングへ入社。会計記帳
などの基本業務からスタートし、提案書の作
上場企業対応の研修にも参加し、学習と自
た連結会計実務にも従事し業務を修得。近



2019

2019年
長女誕生



2023年

マネージャーに昇進

営業活動を通じて、事業の拡大や利益率等を
より強く意識するようになり、スタッフの育成
にも注力。



2023

2024

2023

2026

2026年

シニアマネージャーに昇格

経理グループの責任者として新たなステージへ

2024年

ハノイオフィスを担当(兼務)

業務の効率と質を高めることを目標に、現地
インフラ状況を踏まえた最適な業務の割り振り
をするなど、現地スタッフの育成にも着手。



これからも 「一歩ずつ、着実に、未来へ」

- ①アウトソーシングのノウハウを生かした経理コンサル業務の
拡大(ITコンサルチームと連携)と営業強化。
- ②ハノイ現地スタッフの人員拡充、現地スタッフの語学力の
強さを活かし、段階的に国際対応力を強化。
- ③持続可能な事業拡大。対前年売上、利益の連続更新を継続。

を目標にキャリアパスを描いている。

先輩社員のキャリアパス



入社10年目
テクニカル
マネージャー
M.I.

2017

大学卒業後YPAに新卒入社 大阪営業所勤務
社内研修制度で学習しながら実務スタート。

3年目

小規模事業所の年次決算を経験
目覚ましい成長を評価され、“成長しましたof the year”を受賞。

4年目

シニアスタッフとして活躍
後輩の指導、小規模事業所の業務チェックにも携わる。

5年目

スタッフリーダーに昇格
チームメンバーの育成、チェッカーとして活躍。“他部門サポート賞”を受賞。

6年目

ビジネス開発研修メンバーとして、RPAや生成AIの研究に参加
グループ活動が評価され表彰される。

9年目

ベトナム記帳センターの責任者兼務
ベトナムスタッフの業務管理、運用管理に従事。

10年目(2026)

テクニカルマネージャー昇格
大阪営業所責任者 兼務



入社7年目
スタッフリーダー
H.Y.

2020

会計専門学校卒業後、YPAに新卒入社 大阪営業所勤務
社内研修制度で学習しながら実務スタート。

2年目

担当顧客が少しずつ増え、顧客対応にも携わる

3年目

業務領域の拡大
ビジネス開発研修メンバーとして、RPAや生成AIの研究でも活躍。

4年目

シニアスタッフとして活躍
後輩指導にも意欲的に取り組み、“成長しましたof the year”受賞。

5年目

トレーニー制度にて東京本社に1年間の短期転勤に挑戦
訪問業務を中心に、上場会社対応にも携わる。

6年目(2025)

スタッフリーダーに昇格
トレーニー制度終了後、幅広い業務に関わることができる東京本社での継続勤務を決断。
業務領域を拡大し、上場会社対応にも着手。新卒社員の教育担当としても活躍。

上司談

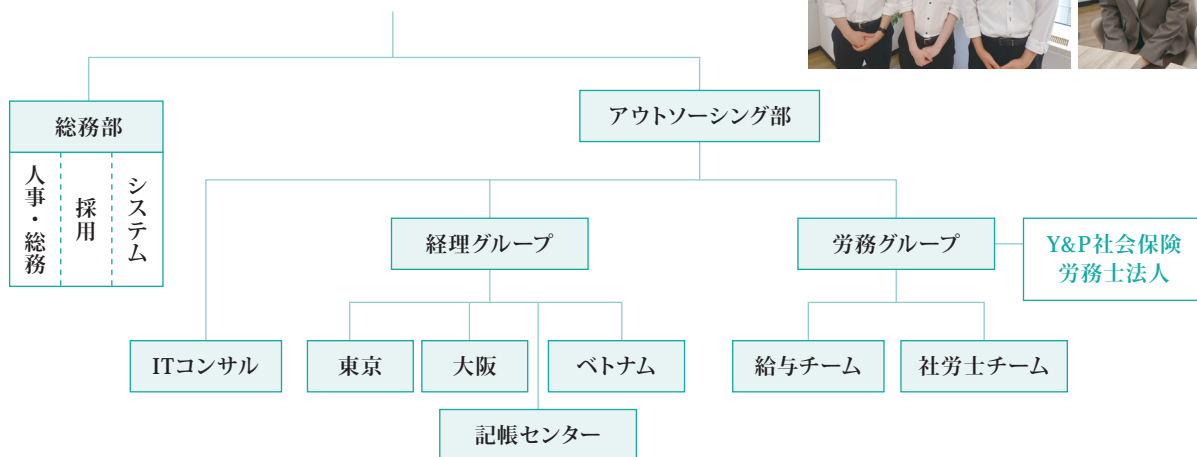
弊社が新卒採用をスタートした1期生。入社10年目にテクニカルマネージャーとして、大阪営業所責任者に抜擢。堅実でブレない仕事ぶりは非常に頼もしく、更なる大阪営業所の発展に貢献してくれると期待している。

上司談

毎年実施しているトレーニー制度に2024年、自ら手を挙げて挑戦。現在は東京で様々な業務に挑戦し、ポテンシャルの高さを発揮している姿は後輩の良い見本となっている。

2026年度組織

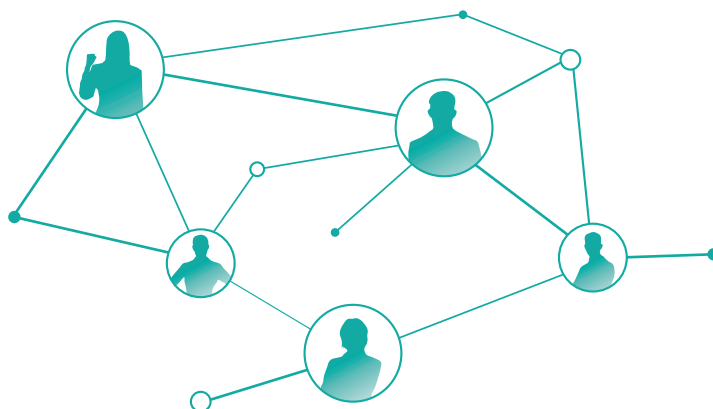
山田&パートナーズ アカウンティング株式会社 Yamada & Partners Accounting Co., Ltd.



DX推進を加速するITコンサルチームと連携スタート

税理士法人山田&パートナーズでスタートしたITコンサルチームはYPAと連携することで、事業の拡大・発展に向けた強いシナジー効果が発揮できると判断し、2025年1月よりYPAに合流。

YPAは、ITコンサルチームの合流によりDXの推進から、顧客に提供している記帳業務の効率化だけでなく、顧客間との無駄な工数削減効果を生み出せるRPA(業務を自動化するシステム)の企画・提案やアドバイス、生成AIを活用した業務プログラムやシステム構築などにも積極的に取り組み、展開している。



総合型専門ファームを実現するグループ会社

- ◆ 税理士法人山田&パートナーズ
- ◆ Y & P 社会保険労務士法人
- ◆ 弁護士法人Y & P法律事務所
- ◆ 行政書士法人Y & P
- ◆ 山田&パートナーズコンサルティング株式会社
- ◆ 山田&パートナーズアドバイザリー株式会社
- ◆ 山田&パートナーズサステナビリティ株式会社
- ◆ Y&Pファミリービジネスコンサルティング株式会社

発展するベトナム・ハノイ記帳センター

ハノイ記帳センターは、YPAがベトナム(ハノイ)で展開している日本企業の記帳業務をミッションとした事務所です。ハノイの現地スタッフは、日本語が堪能で、打ち合わせ等はWEB会議が中心、業務連絡はチャットを使い、常にコミュニケーションを取りながらスムーズに業務を遂行しています。



スタッフリーダー
P.Q.T
(2020年入社)

ハノイ事務所のリーダーとして新たなステージへの挑戦

将来はハノイ貿易大学で学んだ日本語と会計の知識を活かした仕事に就くことを考えていました。大学でのYPA会社説明会をきっかけに、ハノイ事務所へ入社。2023年にシニアスタッフ、そして2026年にはスタッフリーダーへ昇格しました。ハノイ事務所の後輩を指導しながら、東京・大阪勤務のスタッフが入力した会計情報のチェック業務も行っています。

様々な業界のお仕事にチャレンジできる環境があるので、リーダーとしてスキルアップし、ハノイ事務所拡大に貢献したいと思っています。

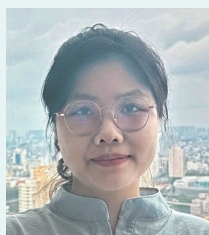
インターン生として今後の成長に期待!

2026年6月からYPAハノイ記帳センターでインターンとして勤務を開始した二人です。リーダーのP.Q.T.さんの指導のもと、社会人として、そして、会計人としての基礎を身に付け成長することを期待しています。

ハノイ貿易大学在学中に日本語とビジネスを専攻し、必修科目として簿記3級を学びました。この学びをきっかけに簿記や会計分野に興味を持ち始め、日本の研修に参加しました。研修への参加を通じて、会社の雰囲気や業務内容に強い関心を持つようになり、より実務への理解を深めたいと考えインターンに参加しています。



V.D.H.G
(2026年インターン)



N.T.T.M
(2026年インターン)

ハノイ大学在学中に簿記を学んだことをきっかけに、会計分野に興味を持つようになりました。その学びを通じて日本の研修に参加する機会を得ることができました。現在はさらなる実務の習得に向けて日々学びを重ねています。

先輩社員のワークライフバランス

労務グループ シニアスタッフ K.H



K.H.

Personal time

AM メール対応、その日の予定業務の確認
給与計算業務、社会保険手続き書類の作成

PM お客様からのお問合せには、適宜上司に相談・確認して対応。質問内容によっては行政機関に問い合わせをするなど、常に慎重に対応

退社後は趣味を楽しんだり、社労士資格取得のための勉強をしています。

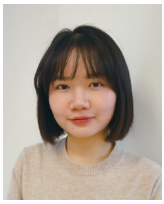
2023年 新卒入社

税理法人Y&P(静岡事務所)に入社後、学生時代から興味があった社会保険労務士を目指してYPAへ転籍。2025年社会保険労務士試験合格。

コメント

労務相談や社会保険の業務は専門性が高く、日々成長を実感しています。近くに相談できる上司がいるため、疑問点はすぐに解決できる環境です。

経理グループ スタッフ N.T.A.



N.T.A.

Personal time

AM メール対応、その日の予定業務の確認
記帳・支払業務
お客様とのやり取りの対応

PM 記帳業務
上司の確認を受けて修正箇所の対応
お客様への納品
業務報告

自宅で資格の勉強に取り組みながら、隙間時間で趣味のカラオケを楽しみリフレッシュしています！

2025年 新卒入社

ハノイ貿易大学日本語学部在学中、簿記の勉強をはじめ、その楽しさに魅了され、これを仕事にしたいと思い入社しました。

コメント

ハノイ記帳センターにインターン生として入社。同年8月に東京本社に正社員として入社し、1年が経過しました。上司と先輩方のご指導、ご支援のおかげで、様々な業務に対応できるようになりました。これからも日本語スキル、専門知識のさらなる向上を目指して努力します。

経理グループ スタッフ K.T



K.T.

Personal time

AM メール対応、スケジュールを確認してその日の予定業務を確認
記帳業務
先輩社員との勉強会

PM 記帳業務
上司によるチェックを受けて修正箇所の対応
お客様への納品

自宅では趣味や筋トレなどを行って気分転換しています。

2025年 新卒入社

大学では経営学を専攻。簿記の授業をきっかけに、経理職に興味を持つ。多種多様な企業の経理に携わることができるYPAへ入社。

コメント

入社して半年ほどで担当案件を持ち、業務の進め方や調整の仕方を先輩方から学んでいます。正確さとスピードを意識しながら、日々成長できるよう取り組んでいます。

働き方とオフタイムの充実を支援する様々な制度

ワークライフバランスを推進する制度

- ◆ フレックスタイム制
- ◆ リモートワーク
- ◆ 思いやり制度(特定日だけ時差出勤)
- ◆ 多様な取得単位で利用できる有給休暇 連続、半日、時間単位
- ◆ 職場改善アンケート(年1回)



福利厚生・社内制度

- ◆ 企業年金基金制度
- ◆ 退職金共済制度
- ◆ 確定拠出金制度(企業DC制度)
- ◆ 財形貯蓄制度
- ◆ 社員旅行(2年に1回)／忘年会／新年会
- ◆ 各種部活動(ゴルフ、フットサル、ハイキング等、29部活有)
- ◆ 福利厚生施設(軽井沢、東急ハーベスト)
- ◆ インフルエンザ予防接種補助制度
- ◆ TOEIC試験対策講座
- ◆ 各種研修制度
- ◆ クロス面談制度(メンター制度)



Q 配属はどのようにきまりますか

面接時に希望をお聞きし、原則、希望に沿った配属となります。

Q 「学び」ながら働けるのでしょうか

山田グループ全体の新入社員研修や年次研修、弊社独自の研修など、充実した研修制度が整っています。皆さん自身の「学ぶ意思と意欲」があれば、様々な研修制度を通じての成長を支援します。

Q どのような働き方をしていますか

自社内で業務を行うだけでなく、担当案件によってはお客様先で業務を行うこともあります。また、ペーパーレス化が進んでいることから週2回までの在宅勤務も推奨、web会議システムやITツールの導入、在宅勤務時のモニタ貸し出しも行い、効率的かつ、快適に仕事ができる環境を整えています。

また、2026年からはフレックスタイム制を導入し、メリハリをつけた働き方を一層推し進めています。

Q 転勤はありますか

弊社は東京と大阪、ハノイに事務所があります。一次面接時に勤務希望地を伺い、希望に沿って選考を行いますが、キャリアアップの過程や家庭の事情で転勤したケースやトレーニー制度(1年の短期転勤…東京・大阪間)もあります。ただ、本人の意志を尊重して適宜対応しています。

Q 応募するために必要な資格はありますか

採用時の必須条件ではありません。内定後、経理グループへの配属希望の場合、入社までの時間を活用して、日商簿記2級の取得を推奨しています。また、労務グループ配属希望の場合、社会保険労務士資格取得を目指して頂きたいと考えています。

Q 残業についておしえてください

担当業務によって異なります。また、繁忙期と閑散期でも異なります。決算期、年末調整等の時期はどうしても多くなりますが経理グループ、労務グループともに全社の平均は月10～20時間程度とってください。ただし、業務効率化を積極的に行い、残業削減に取り組んでいます。なお、入社1年目は予定している業務を定時までを終えて帰ることができるよう調整するため残業はほぼありません。



事業の歩みと体制

2009年1月	山田&パートナーズアカウンティング株式会社 設立 新規事業として、経理・労務に特化したアウトソーシング会社を設立 当初、社員1名で会計ソフト、給与ソフトの選定や、 会社案内、プロポーザルの作成等々、準備開始する傍ら、営業活動開始。
2014年11月	単行本「仕訳・勘定科目インデックス」を出版（税務研究会出版局） 税理士法人山田&パートナーズ共編
2016年4月	初の新卒採用求人を開始
9月	東京本社に記帳センターを開設 税理士法人山田&パートナーズの記帳業務を受託 大阪営業所(大阪市中央区)開設 社員1名でスタート
2017年4月	初の新卒採用/社員5名が入社
2019年1月	社員23名、税理士法人山田&パートナーズ所属からYPA(株)に全員転籍 スペシャリスト育成に伴う事業体制の強化
7月	ベトナム（ハノイ）記帳センター 開設 日本の顧客の記帳業務への対応をスタート
2020年7月	リモートワーク体制強化
12月	M&Aに伴う労務デューデリジェンスを受託
2022年1月	新卒採用者、初のスタッフリーダーに昇格
3月	Y&P社会保険労務士法人 設立
8月	業績目標と連動したマネージャー育成研修を実施
2024年7月	外部向けオンラインセミナー開催
10月	税理士法人山田&パートナーズ所属のITコンサルチーム（2名）が参画
2025年9月	「人事評価・制度設計」セミナー実施 経理業務改善コンサルティング業務の拡大 大阪営業所 淀屋橋ステーションワンへ移転
2025年10月	労務グループ 社会保険労務士8人体制
2026年1月	フレックスタイム制導入

法人概要

設 立	2009年1月5日
代 表 者	代表取締役 三宅茂久
社 員 数	女性管理職(役員含)比率 40% 男女構成比 6:4 東京 28名 大阪 11名 ベトナム・ハノイ 2名（2026年1月現在）
拠 点	東京本社 東京都千代田区丸の内1-8-1 丸の内トラストタワーN館8階 大阪営業所 大阪府大阪市中央区北浜3-6-22 淀屋橋ステーションワン22階 ベトナム・ハノイ記帳センター Tầng 26 Tòa tháp Tây Lotte Center Hà Nội, số 54 Liễu Giai, phường Giảng Võ, Hà Nội



東京本社



大阪営業所



ベトナムオフィス